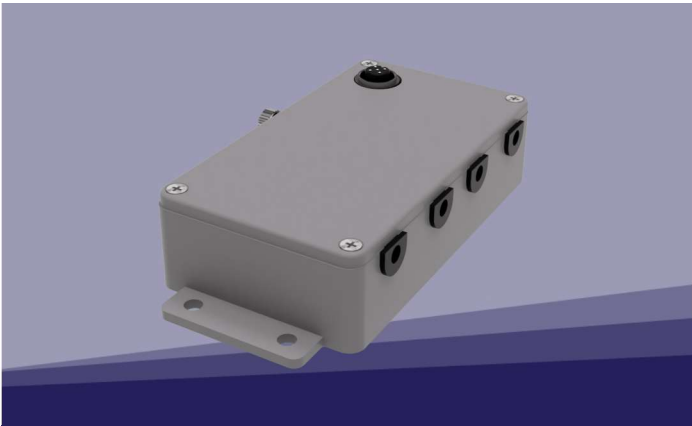


IMPact-07

Kompakt-ECU zur Ansteuerung von DC-Motoren

IBL·HYDRONIC

... der Lösungslieferant



robust · E-Antriebe · 50A

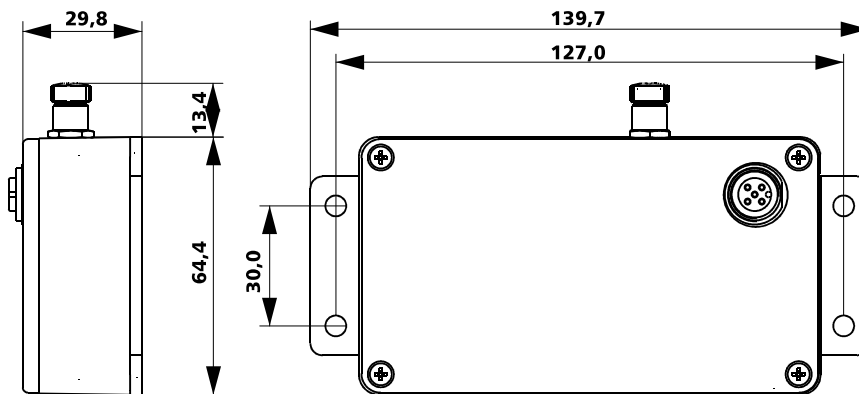
Das IMPact-07 ist eine freiprogrammierbare ECU zur Ansteuerung von elektrischen Aktoren. Es können DC-Motoren oder Zylinder angesteuert werden. Es eignet sich zum Aufbau von geschlossenen Regelkreisen für Lage und Geschwindigkeit. Umfangreiche internen Diagnose- und Sicherheitsfunktionen stellen einen reibungslosen Betrieb der elektrischen Antriebe sicher.

- Elektrozyylinder
- Elektromotoren
- Kompaktaggregate
- Pumpensteuerung, Load-Sensing
- Ersatz von Proportionalventilen

KONFIGURATION

	maximal verfügbar
Analogueingänge	5
Digitaleingänge	5
Vollbrücke	1

ABMESSUNGEN



Ausstattung

- 1 Vollbrücke, Leistungsausgang
- 5 Eingänge
- 12-bit Analogeingänge

Kommunikation

- 1 CAN-Netzwerk
- CANopen based PDO-Kommunikation
- SAE J1939
- free-CAN

Schutzfunktionen

- Überspannungsfest, kurzschlußfest, Kabelbruchererkennung, Unterspannung
- Strommessung, Vollbrückenschaltung mit Überwachung
- Temperaturüberwachung
- Kfz-Bordspannungsfest in 12 und 24VDC Bordnetzen
- externer Hardware-Watchdog

Anschluss

- Schraubanschluß für Versorgung und Aktor
- Eingänge, anwendungsspezifisch, typisch M12

Gehäuse

- Aluminium Druckguss
- IP67, komplett vergossen, außer Schraubanschlüsse

Programmierung

- freiprogrammierbar in C
- Softwaretools für Applikationsprogrammierung
- Softwareupdate über M8 Programmierbuchse

Parametrierung und Diagnosetool

- iblos-CAN-master-pro
- iblos-CLOUD-master

OPTION

Eingänge 5 Digital/Analogeingänge auf anwendungsspezifischem Anschluss

EIN-/AUSGÄNGE

Vollbrücke 50 A, Auflösung 12bit, Überspannung-, Überstrom und Übertemperaturschutz, proportional oder on/off

Analogeingang geschützt bis 50 VDC (dauerhaft), auch als Digitaleingang nutzbar, Auflösung 12 bit, 0...10VDC, Eingangsimpedanz 30 kOhm

Referenzspannung 5V, max 100mA

Digitaleingang geschützt bis 50 VDC (dauerhaft), 30kOhm Eingangsimpedanz, plusschaltend
Einschaltpegel >6,5 V, Ausschaltpegel <6,5V, einstellbar

TECHNISCHE DATEN

Elektrischer Anschluss

- Spannungsversorgung 12/24 VDC (9bis32 VDC)
- load-dump-geschützt, geeignet für KFZ-Bordnetz
- Spannung intern überwacht
- Versorgung Ausgang: Sicherung extern für Laststrom 50A
- Versorgung Elektronik, Sicherung extern 3A flink

Gehäuse

- Aluminium, IP67, vergossen, außer Schraubanschlüsse
- Montage Schraubflansch

Versorgung/Aktor

- Schraubanschluss M5

CAN und Elektronik

M12, 5polig Buchse, CiA-Standardbelegung

Programmierschnittstelle

- C2/JTAG M8, 4polig oder
- CAN

Umgebungstemperatur

- -40° C ... +80° C

Mechanische Festigkeit

- Schwingungen DIN IEC 68-2-6/mobile Geräte
- Dauerschock DIN IEC 68-2-29/Eb 250-6-1000/1 (25g)
- Schock DIN IEC 68-2-27 / Ea 500-6-18/4(50g)

EMV

- anwendungsspezifisch

Datenschnittstellen

- 1 x CAN-Netzwerk 2.0 A/B

Watchdog

- externer Hardware-Watchdog

Software

- anwendungsspezifisch
- freiprogrammierbar in C

MTTFd/FIT

- 145 Jahre/787